

# **BaByliss**<sup>®</sup> PARIS



Made in China  
AS200E

## **BABYLIS SARL**

Щітка для укладання волосся  
Виробник: BABYLIS SARL  
Адреса: 99 Авеню Арістід Бріан  
92120, Монруж, Франція  
Факс 33 (0) 1 46 56 47 52  
Зроблено в Китаї

[www.babyliss.com](http://www.babyliss.com)

## ФЕН-ЩІТКА AS200E

ПЕРШ НІЖ СКОРИСТАТИСЯ ПРИЛАДОМ, СЛІД УВАЖНО ПРОЧИТАТИ ПРАВИЛА БЕЗПЕКИ!

### ХАРАКТЕРИСТИКИ ПРИЛАДУ

- Випрямляюча голівка – 4 налаштування залежно від типу волосся (1)
- Щітка, яка обертається, з кабанячою щетиною та з керамічним покриттям Ø50 мм (2)
- Кругла щітка з кабанячою щетиною Ø20 мм (3)
- Концентратор (4)
- Потужність 1000 Вт
- Іонна технологія: сяюче волосся та антистатичний ефект
- 2 температурних режими + «холодне повітря» (5)
- Перемикач напрямку обертання рухомої голівки (6)
- Обертвий шнур
- З'ємний сітчастий фільтр в тильній частині приладу (8)
- Чохол для зберігання

### ЕКСПЛУАТАЦІЯ ПРИЛАДУ

- Після миття голови шампунем, ретельно висушіть волосся рушником й обережно розчешіть його гребінцем з великими зубцями.
- Встановіть на прилад концентратор (4), натиснувши на нього до клацання.
- Виконайте попереднє сушіння волосся приладом з під'єднаним концентратором, залишивши їх ледь вологими.
- Підніміть волосся вгору й зафіксуйте затискачами, щоб почати обробку з пасм на потилиці й нижніх пасм.

### Випрямлення (Рис. 1)

- Встановіть насадку для випрямлення (1) на прилад, натиснувши на неї до клацання.
- Налаштуйте режим роботи приладу за допомогою перемикача у верхній частині насадки для випрямлення враховуючи тип вашого волосся: 1) хвилясте; 2) в'юнке; 3) кучеряве; 4) дуже кучеряве (сильноспіральне).
- Узявши пасмо прибл. 3 см завширшки розмістіть прилад під пасмом біля корінців волосся. Впевніться, що зубчики насадки глибоко проникають в волосся; вільною рукою натягніть пасмо. Повільно пересувайте прилад по всій довжині пасма від корінців до кінчиків волосся.

### Утворення об'єму (Рис. 2)

- Встановіть на прилад щітку, яка обертається, Ø50 мм (2), натиснувши на неї до клацання.
- Візьміть пасмо волосся 3 см завширшки.
- Розмістіть прилад під пасмом.
- Підніміть пасмо під кутом 90° до голови так, щоб волосся знизу не заплутувалося.
- Пересувайте щітку, яка обертається, вздовж пасма, не даючи йому повністю накрутитися на вал; повторіть операцію кілька разів, рухаючи щітку по пасму від корінців до кінчиків волосся.

**Примітка:** Щоб накрутити пасмо волосся на насадку, що обертається автоматично, натискайте кнопку-перемикач напрямку обертання (вправо-вліво) й утримуйте його натиснутим під час укладання. Вибір напрямку обертання відповідає як положенню приладу в руці, так і бажаному ефекту укладання волосся (всередину або назовні). Припинити обертання щітки можна відпустивши кнопку-перемикач.

### Укладка

- Встановіть круглу щітку Ø20 мм (3), натиснувши на неї до клацання. Ця щітка ідеально закінчує укладку волосся (чубчик, корінці, кінчики волосся).
- Візьміть пасмо волосся 3 см завширшки.
- Розмістіть прилад над або під пасмом залежно від бажаного ефекту укладки (4) волосся (всередину або назовні).
- Легко посуňte прилад по пасму від корінців до кінчиків волосся.
- Зафіксуйте кінчики волосся за допомогою функції «холодне повітря».

### ДОГЛЯД ЗА ПРИЛАДОМ

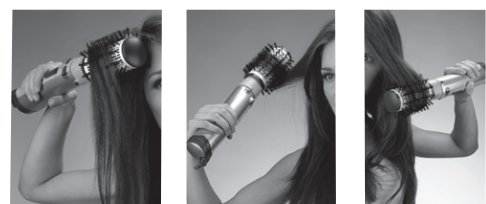
- Від'єднайте прилад від електромережі й дайте йому повністю вистигнути перед тим, як очистити його або прибрати на зберігання.
- Знімати насадки можна, натиснувши кнопки фіксатору на бокових частинах приладу. Акуратно потягніть насадку й зніміть її з приладу.
- Рекомендуємо регулярно чистити насадки приладу від залишків волосся, косметичних засобів для догляду за волоссям тощо. Для видалення волосся зі щітки скористайтесь гребінцем. Для чищення пластикових й керамічних поверхонь використовуйте суху або ледь вологу тканину.



Рис. 1



Рис. 2



**Увага!** Прилад не призначений для використання особами (включаючи дітей) зі зниженими (обмеженими) фізичними, сенсорними або розумовими здібностями або за відсутності у них життєвого досвіду або знань, якщо вони не знаходяться під наглядом або не отримали попередній інструктаж з приводу безпечного використання приладу від особи, що відповідальна за їх безпеку.

**Увага!** Діти не повинні бавитися з приладами і повинні перебувати під наглядом для недопущення ігор з приладом! Чищення й обслуговування приладу дітьми можливе лише під наглядом дорослих.

**Увага!** Поліетиленова плівка, що використовується для захисту приладу, абоупаковка можуть бути небезпечними. Щоб уникнути загрози удушення, зберігайте їх у недоступному для дітей місці. Упаковка не призначена для ігор.